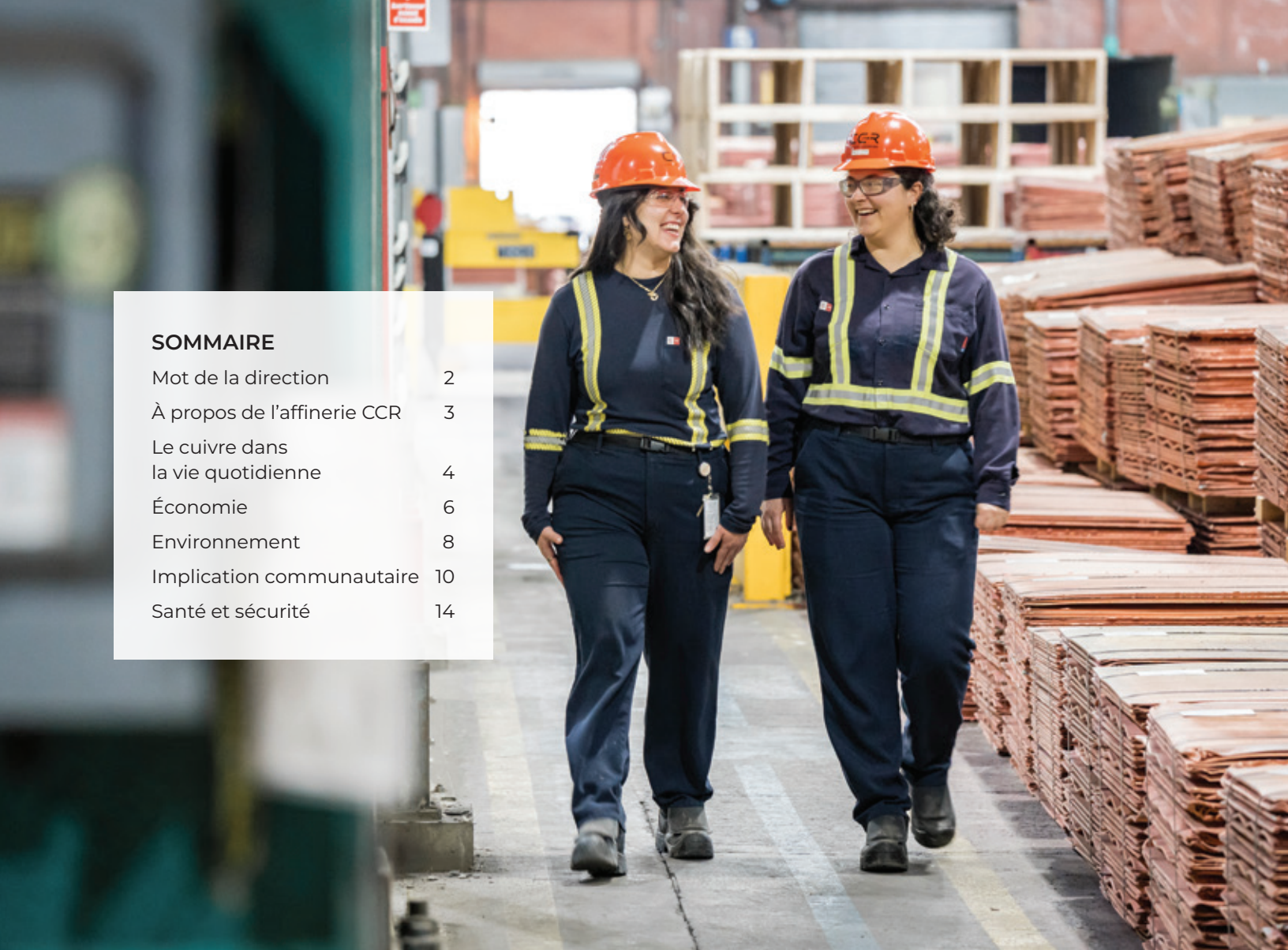




2025

Bulletin de
Développement durable





SOMMAIRE

Mot de la direction	2
À propos de l'affinerie CCR	3
Le cuivre dans la vie quotidienne	4
Économie	6
Environnement	8
Implication communautaire	10
Santé et sécurité	14

Mot de la direction

Notre filière cuivre, bâtie il y a près d'un siècle, est bien plus qu'une industrie : elle est le reflet du savoir-faire et de la résilience des générations qui l'ont façonnée. Aujourd'hui, alors que la transition énergétique s'accélère et que la demande en métaux critiques ne cesse de croître, notre rôle n'a jamais été aussi fondamental. Le cuivre est au cœur des infrastructures de demain, et nous avons la responsabilité de le produire de manière toujours plus durable et responsable.

Notre engagement en matière de développement durable repose sur des actions concrètes et une vision à long terme. Il s'incarne dans notre performance environnementale, notre responsabilité sociale et notre contribution économique. Mais surtout, il prend vie grâce à l'engagement quotidien de nos employés, à la confiance de nos partenaires et à la collaboration avec notre communauté. Ensemble, nous partageons une fierté commune et une passion inébranlable pour notre métier. C'est avec cette même passion et cette détermination que nous cherchons à bâtir un avenir plus durable, honorant l'héritage de près d'un siècle d'excellence.

L'équipe de direction

À propos de l'affinerie CCR

Basée à Montréal-Est, l'affinerie CCR, partie intégrante de Glencore Canada, affine le cuivre par électrolyse, phase finale de sa transformation avant sa mise en marché. Ayant amorcé ses activités en 1931, sous le nom de Canadian Copper Refinery, l'entreprise compte aujourd'hui plus de 500 employés. L'affinerie CCR a une capacité de traitement annuel de 325 000 tonnes de cuivre, mais produit également plusieurs métaux précieux, tels l'or, l'argent, ainsi que du concentré de platine et de palladium.

Notre objectif

Fournir de manière responsable des produits de base qui améliorent la vie quotidienne.

Nos valeurs

L'ensemble de nos valeurs reflètent notre objectif. L'adhésion de nos employés à celles-ci est primordiale à la réussite de nos opérations.



Sécurité

Nous ne transigeons jamais sur la sécurité. Nous veillons les uns sur les autres et arrêtons le travail si les conditions ne sont pas sûres.



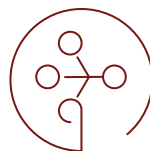
Ouverture d'esprit

Nous sommes honnêtes et directs lorsque nous communiquons. Nous nous efforçons de nous améliorer en favorisant le partage d'informations ainsi que le dialogue et la rétroaction.



Intégrité

Nous avons le courage de faire ce qui est juste, même quand c'est difficile. Nous faisons ce que nous disons et nous nous traitons mutuellement de façon équitable et respectueuse.



Simplicité

Nous travaillons de façon efficace et nous concentrons sur ce qui est important. Nous évitons la complexité superflue et cherchons des solutions simples et pragmatiques.



Responsabilité

Nous assumons la responsabilité de nos actes. Nous parlons et écoutons les autres afin de comprendre ce qu'ils attendent de nous. Nous travaillons à l'amélioration de nos rendements commerciaux, sociaux et environnementaux.



Esprit d'entreprise

Nous encourageons les nouvelles idées et nous adaptons rapidement au changement. Nous cherchons toujours de nouvelles occasions de créer de la valeur et de trouver des façons plus efficaces et plus sûres de travailler.

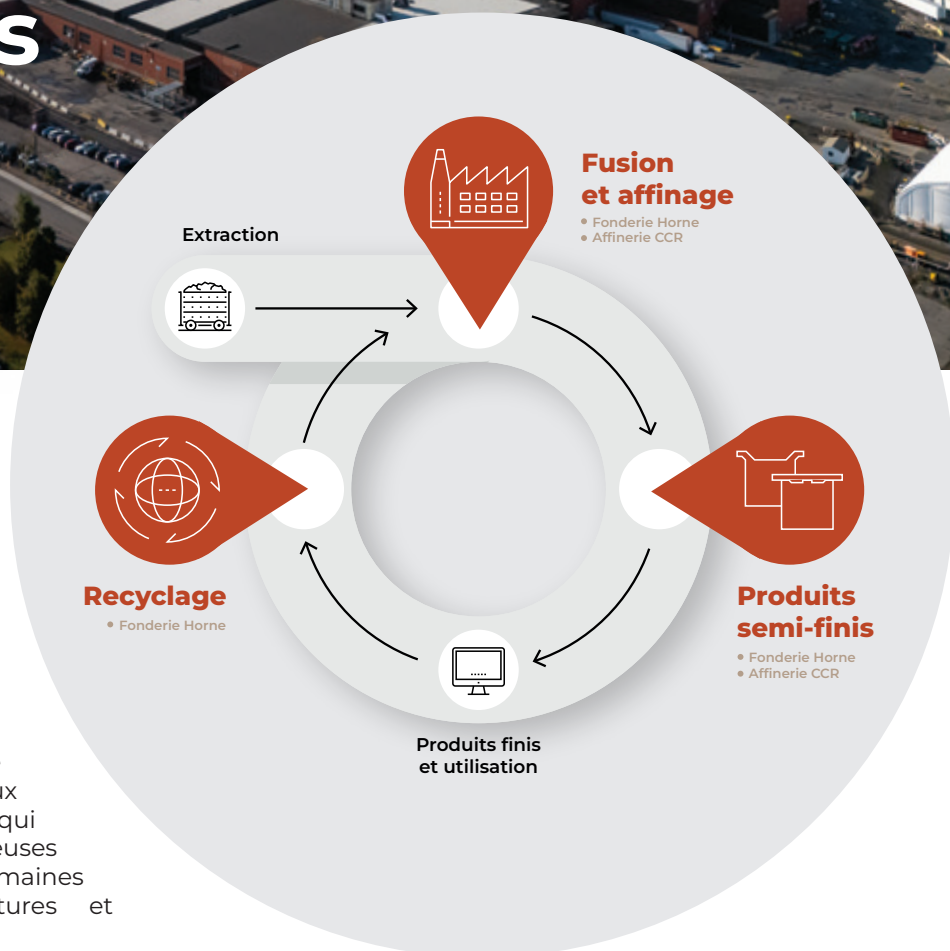
Notre rôle dans la chaîne des métaux critiques

La transformation du cuivre dans la chaîne des métaux critiques

Dans la chaîne des métaux critiques, l'étape de transformation joue un rôle déterminant. Elle permet de convertir des concentrés minéraux en cuivre utilisable, un matériau qui peut être essentiel à de nombreuses applications, notamment dans les domaines de l'électrification, des infrastructures et des technologies.

À Rouyn-Noranda, la Fonderie Horne transforme des concentrés de cuivre ainsi que des matières recyclables contenant du cuivre et des métaux précieux afin de produire des anodes de cuivre. Ces anodes sont ensuite acheminées vers l'affinerie CCR, située à Montréal-Est, où elles sont raffinées pour produire des cathodes de cuivre d'une pureté de 99,99 %. Ce cuivre raffiné est utilisé dans la fabrication de nombreux produits, dont des fils électriques, des tuyaux et divers composants industriels.

La Fonderie Horne et l'affinerie CCR soutiennent ainsi la transformation du cuivre au Québec et une chaîne d'approvisionnement essentielle pour plusieurs secteurs de l'économie. Ces activités reposent sur l'expertise d'équipes qui opèrent et maintiennent des procédés métallurgiques spécialisés.





Le cuivre : au cœur de notre quotidien et tourné vers l'avenir

À travers les siècles, le cuivre a accompagné le développement des sociétés et demeure aujourd'hui un composant essentiel des infrastructures contemporaines. Grâce à sa conductivité électrique et thermique exceptionnelle, à sa durabilité, à sa malléabilité ainsi qu'à sa capacité à être recyclé sans perte de performance, il s'impose comme un matériau stratégique dans de nombreux secteurs. Ces qualités en font non seulement un pilier des technologies actuelles, mais également un métal d'avenir, au cœur des enjeux liés à la transition énergétique et au développement durable. À ce titre, le cuivre est aujourd'hui reconnu comme le troisième métal le plus consommé au monde et figure parmi les minéraux critiques en raison de son rôle clé dans la décarbonation de l'économie.

Transition énergétique et électrification

La montée en puissance des énergies renouvelables et l'électrification des usages accroissent fortement les besoins en cuivre. Parcs éoliens et solaires, réseaux électriques modernisés et infrastructures de recharge en constituent des débouchés majeurs, soutenant une demande structurellement dynamique.

Infrastructures, numérique et économie circulaire

Indispensable aux bâtiments, aux réseaux de télécommunications et aux centres de données, le cuivre accompagne également la transformation numérique. Son recyclage à grande échelle favorise une gestion plus efficiente des ressources et répond aux objectifs de durabilité des industries.



Économie

L'affinerie CCR est un acteur économique important, générant des retombées considérables tant au niveau régional que national. Son rôle dépasse la simple transformation du cuivre : en affinant des métaux critiques essentiels à l'électrification et aux technologies de pointe, CCR contribue concrètement à la transition énergétique et à la résilience industrielle de l'Amérique du Nord.

Cu

315 K
tonnes de cathodes
de cuivre produites

Ag

14 M
onces troy d'argent
produites

Au

1 M
onces troy d'or
produites

505
employés

78 M\$
de masse salariale

74 M\$
en achats de biens et services

↳ dont **+70 %**
auprès de fournisseurs québécois



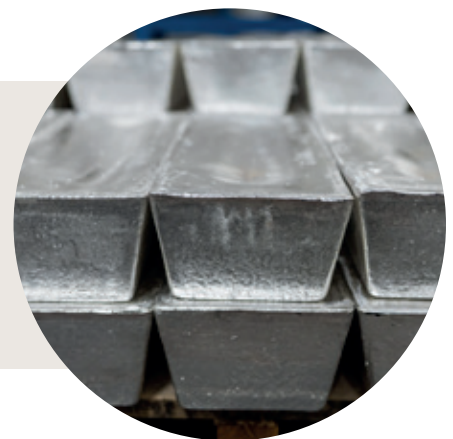


Un acteur clé de la transition énergétique

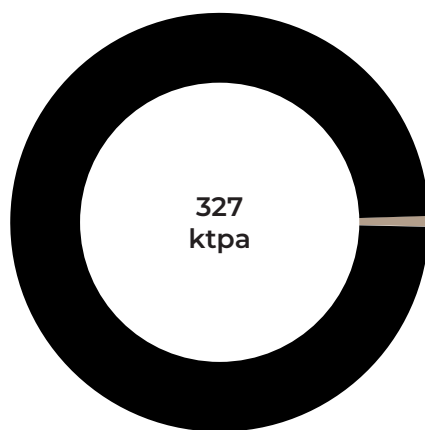
- 1 Fournisseur de cuivre pur pour les infrastructures d'énergie renouvelable
- 2 Production de métaux critiques pour les batteries et l'électronique
- 3 Participation à l'économie circulaire grâce au recyclage des métaux
- 4 Sécurisation de l'approvisionnement nord-américain en cuivre

Plus que du cuivre

En plus d'être l'un des principaux fournisseurs de cuivre de grade industriel en Amérique du Nord, l'affinerie CCR est aussi un acteur majeur de l'affinage de métaux précieux (or, argent, platine, palladium, etc.), importantes aux technologies avancées et à la transition énergétique.

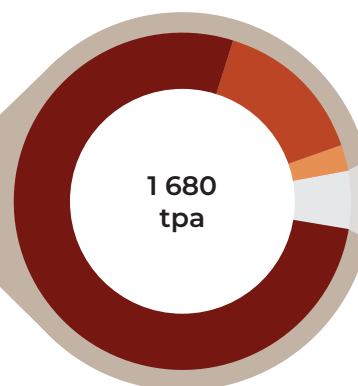


Capacité de production



- Cuivre
- Sous-produits et métaux précieux

Sous-produits et métaux précieux



- Nickel
- Selenium
- Tellure
- Métaux précieux

Métaux précieux



- Argent
- Or
- Palladium/Platine

Environnement

L'affinerie CCR est consciente des pressions réglementaires et des exigences sociétales croissantes réclamant une économie à faibles émissions afin de remédier aux changements climatiques mondiaux. Elle s'affaire à intégrer cette démarche dans ses programmes de gestion des ressources déjà existants au sein de ses installations.

Elle se conforme aux lois, règlements et autres exigences applicables en matière de gestion environnementale. Lorsque ces dernières sont moins strictes que ses propres normes, l'entreprise cherche à surpasser les exigences réglementaires lorsque possible.

En 2025, l'affinerie CCR a complété des audits internes de ses certifications aux normes ISO 9001 : 2015 de l'Association Minière du Canada (MAC – VDMD) ainsi qu'un audit de recertification de la norme EuroMétaux (recyclage des électroniques).

Faits saillants en environnement 2025

Dans le cadre de son attestation d'assainissement, l'entreprise a réalisé les activités suivantes en 2025 :

- Débuter la revue de la demande de renouvellement de l'autorisation soumis à la fin de 2023
- Échantillonnages des sources d'émission atmosphériques demandés dans le plan d'action de réduction des émissions atmosphériques



Dépenses pour des projets environnementaux

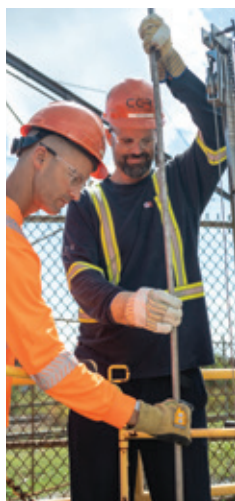
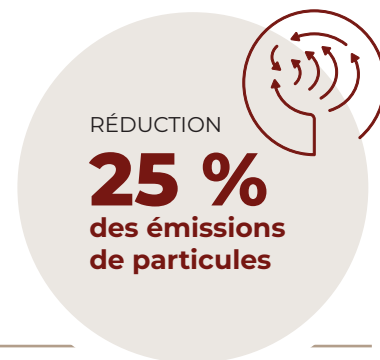
Les projets incluent :

- Installation et mise en service épurateur humide à la roue de coulée du secteur Four 8
- Réfection des adoucisseurs de l'eau du secteur de la centrale thermique
- Réduction du bruit des systèmes de ventilation
- Installation et mise en service d'épurateurs SO₂ aux secteurs métaux précieux et sous-produits
- Mise en conformité de nos systèmes d'échangeur à contact direct avec l'eau de ville
- Installation d'analyseur de métaux pour l'usine de traitement des eaux usées

5,8 M\$

Émissions atmosphériques

En 2025, l'affinerie CCR a complété la mise en service d'un épurateur humide pour traiter les émissions de particules totales de la cheminée du secteur de fonderie de cuivre. L'implantation de cet épurateur vise à réduire environ **25 % des émissions de particules de l'affinerie CCR**. Deux épurateurs de SO₂ ont également été installés dans les secteurs métaux précieux et sous-produits (MPSP) afin de capter et traiter les fuites accidentelles de SO₂ lors des branchements de cylindres de SO₂ utilisés dans le procédé.



Changements climatiques

À l'affinerie CCR, les objectifs en matière de changements climatiques sont alignés avec ceux de Glencore afin de réduire ses émissions de gaz à effet de serre (GES). Les objectifs de Glencore prévoient une réduction des émissions industrielles des types 1, 2 et 3 par rapport à une base de référence ajustée de 2019. Les cibles sont les suivantes : une réduction de 15 % d'ici fin 2026, de 25 % d'ici fin 2030 et de 50 % d'ici fin 2035. À plus long terme, l'entreprise vise la carboneutralité de ses émissions industrielles d'ici fin 2050, sous réserve d'un environnement réglementaire favorable. Glencore évalue également la meilleure façon d'intégrer Elk Valley Resources dans sa stratégie climatique.

En 2025, l'affinerie CCR a complété une étude technico-économique pour identifier des projets visant à réduire sa consommation d'énergie et ses émissions de GES.

De plus, l'entreprise fait le suivi des impacts physiques potentiels du climat sur ses installations et a mis en place un plan d'action pour gérer les risques des pluies importantes sur la qualité de nos rejets des eaux usées. L'entretien annuel de ses intercepteurs à solides dans le réseau d'égouts ainsi que le nettoyage mensuel du site par balai mécanique a significativement réduit les impacts sur la qualité des eaux rejetées à ses effluents.

Gestion de l'eau

En matière de la gestion de l'eau, l'affinerie CCR s'est engagée à son utilisation efficace tout en mettant en place des moyens pour prévenir la pollution de l'eau.

En 2025

CCR a consommé **14,69 m³** par tonne de cathodes de cuivre produite, soit 1 % de plus d'eau que notre objectif de 14,52 m³/tonne, en raison d'une défaillance des filtres et adoucisseurs d'eau des chaudières à vapeur. Ces équipements ont été remplacés et l'objectif devrait être atteint en 2026.

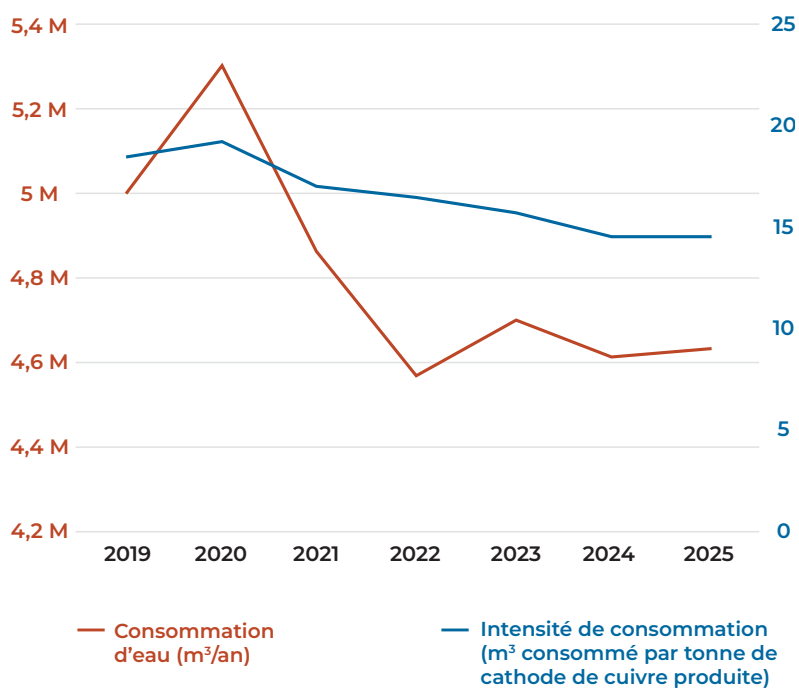
Depuis 2021

CCR a baissé son intensité de consommation d'eau de **17,01 à 14,69** soit une baisse importante d'environ **15 %**

Entre 2021 et 2025

CCR a baissé sa consommation de **212 670 m³** soit l'équivalent de **85 piscines olympiques**

Évolution de la consommation d'eau et de son intensité dans la production de cathodes de cuivre (2019–2025)



Implication communautaire

L'affinerie CCR joue un rôle actif dans le développement et la prospérité de la communauté de Montréal-Est. L'entreprise s'engage à écouter activement les préoccupations des citoyens et à y répondre de manière transparente et proactive. Un mécanisme structuré de réception et de traitement des signalements est en place afin de permettre aux parties prenantes de s'exprimer et, le cas échéant, obtenir des solutions appropriées.

En intégrant cette approche dans sa gestion quotidienne, l'affinerie CCR renforce sa relation avec la communauté et agit de manière responsable pour favoriser un développement harmonieux et durable.

L'entreprise oriente également ses investissements communautaires et ses dons en fonction des besoins locaux, en accord avec ses valeurs et son code de conduite.



Investissement de plus de

200 000 \$

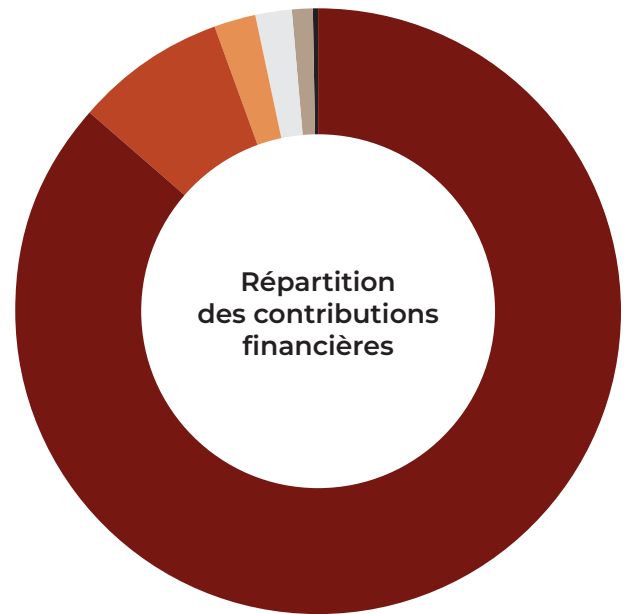
en dons et commandites



+ de **45**

projets et événements supportés

à Montréal-Est, Mercier-Est et
Pointe-aux-Trembles



- **Santé et bien-être communautaires**
173 000 \$ · 86,5 %
- **Développement des affaires**
16 000 \$ · 8 %
- **Soutien à l'éducation**
4 500 \$ · 2,2 %
- **Autres mesures visant à renforcer les institutions locales**
4 000 \$ · 2 %
- **Environnement**
2 073 \$ · 1 %
- **Éducation et compétences**
500 \$ · 0,2 %

27 500 \$

La Fondation de l'Hôpital Maisonneuve-Rosemont

pour l'achat de pompes TCI destinées à une anesthésie locale, qui éliminent à 99,99 % les émissions de gaz dans l'atmosphère produites lors d'une opération.

15 500 \$

Unité d'intervention mobile de l'Anonyme

L'autobus se déplace partout à Montréal à proximité des milieux de vie des gens afin d'offrir soutien psychosocial, matériel de protection et accès à un espace sécuritaire de consommation.

PRÈS DE 10 000 \$

Maison Dalauze

pour le remplacement d'équipement de cuisine.

Programme de partenariat communautaire

Fidèle à une longue tradition d'implication auprès des organismes de l'Est de Montréal, l'affinerie CCR soutient la collectivité à travers son Programme de partenariat communautaire.

Dans le but de contribuer concrètement au développement social et économique de la communauté, les projets soutenus doivent offrir un avantage mesurable à l'ensemble de la collectivité. L'intention n'est pas de fournir du financement aux organisations, mais plutôt de soutenir des activités ou des projets spécifiques.

Deux appels de projets sont lancés, soit au printemps et à l'automne. Les organismes du secteur sont ainsi invités à déposer leurs demandes de financement pour les projets qu'ils souhaitent réaliser au cours de l'année.

Une fois les demandes reçues, un comité des sages est responsable de la prise de décision des projets supportés. Les membres proviennent des différents secteurs soutenus par l'affinerie, soit la culture, la santé, les sports, l'économie et l'éducation. Leurs connaissances et leur expérience de leurs milieux respectifs sont bénéfiques pour soutenir les projets qui répondent aux besoins des concitoyens.

Des initiatives qui font une différence

Don de plants à la communauté

En juin 2025, une distribution de plants de légumes a été organisée pour les résidents des communautés avoisinantes. L'activité a attiré plus de 300 citoyens!

En plus de repartir avec des plants et d'échanger avec les employés de CCR, les participants ont célébré l'occasion autour d'un barbecue et de jeux gonflables, faisant de cette journée un véritable moment de rassemblement communautaire.



Des employés dévoués dans leur communauté

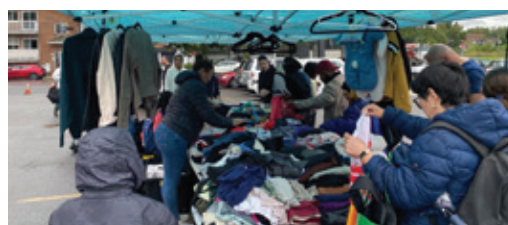
L'implication dans la communauté est l'affaire de tous. C'est pourquoi l'affinerie CCR encourage ses employés à donner du temps bénévolement à des organismes qui enrichissent la vie de notre collectivité. Ces derniers peuvent bénéficier du programme d'engagement communautaire, grâce auquel l'entreprise aide financièrement un organisme à but non lucratif parrainé par un employé qui y agit en tant que bénévole. Dans le cadre de ce programme, ce sont plus de 5 000 \$ qui ont été remis à des organismes de la communauté en 2025.

Journée internationale des droits des femmes

Dans le cadre de la Journée internationale des droits des femmes, les employées de CCR ont été invitées à choisir un organisme local dédié au mieux-être des femmes, auquel l'entreprise a remis un don de 50 \$ en leur nom, selon leur choix. Cette initiative a permis de remettre un total de 3 700 \$.

Collecte de dons pour la communauté

Durant l'année, l'entreprise a mobilisé ses employés autour d'une collecte de dons destinée à soutenir la communauté. Grâce à leur engagement, de nombreux articles essentiels, tels que des vêtements, des jouets, des livres, des articles de cuisine et de petits électroménagers, ont été recueillis afin de venir en aide à des familles dans le besoin. L'ensemble des dons a ensuite été remis gratuitement à plus de 100 familles de la communauté lors du Magasin Partage de la rentrée scolaire organisé par l'organisme Action Secours Vie d'Espoir.





On bouge pour la cause

En octobre, les employés de CCR étaient invités à faire de l'activité physique afin de promouvoir les saines habitudes de vie tout en amassant des fonds pour la cause de leur choix. Un impressionnant total de 1 141 kilomètres ont été parcourus par les employés, soit à la marche, à la course, à la nage ou à vélo.

Au total, 6 600 \$ ont été amassés :

4 350 \$

Action Secours Vie d'Espoir

2 250 \$

Accueil aux immigrants de l'est de Montréal

Bouge Bouge

Le 26 octobre, CCR a fièrement agi à titre de commanditaire principal de la course d'Halloween « Bouge bouge », un événement familial dynamique ancré dans la communauté de l'Est de Montréal.

Une trentaine d'employés, accompagnés de leurs proches, ont participé aux activités dans une ambiance conviviale et festive. CCR a contribué à la bonne humeur générale en distribuant des bonbons aux participants, tout en faisant découvrir l'entreprise aux citoyens du secteur.

Un partenariat savoureux avec le marché public de Pointe-aux-Trembles : Encourager les saveurs locales et l'économie de proximité

En 2025, l'affinerie CCR a poursuivi son partenariat avec le Marché public de Pointe-aux-Trembles, un événement incontournable qui met en valeur les producteurs et artisans locaux depuis maintenant 14 ans.

En soutenant cette initiative, l'affinerie CCR contribue à promouvoir l'achat local, à réduire les circuits d'approvisionnement et à dynamiser l'économie de proximité. Ce partenariat reflète sa volonté de favoriser des choix de consommation plus responsables et ancrés dans son milieu.

Le Village de Noël de Montréal-Est

L'affinerie CCR a commandité la zone « Réchauffez-vous » du Village de Noël de Montréal-Est. Cette initiative soutient les artisans d'ici tout en favorisant des moments de rencontre et de partage.

Présents lors de l'ouverture, des membres de l'équipe ont pu constater l'impact concret de cet événement rassembleur, qui met en valeur l'achat local, la créativité et la vitalité du milieu.

20 familles supportées avec des paniers de Noël

Chaque année, les employés de l'affinerie CCR se mobilisent pour organiser une activité de distribution de paniers de Noël destinée à des familles de Montréal-Est et de Pointe-aux-Trembles. Cette initiative permet de soutenir 20 familles ayant formulé une demande d'aide alimentaire auprès de l'organisme Action Secours Vie d'Espoir.

Grâce à l'engagement de CCR et de ses employés, ces familles reçoivent des boîtes remplies de denrées alimentaires et de cadeaux pour les petits comme pour les grands. La présence du père Noël ajoute une touche de magie à l'événement en apportant sourires et réconfort aux familles. Cette initiative vise à partager la joie du temps des fêtes et à soutenir les familles de la communauté durant cette période importante de l'année.



Guignolée de l'est

En plus d'avoir offert un don de 500 \$ pour la 16^e édition de la Guignolée de Pointe-aux-Trembles et Montréal-Est, des employés bénévoles de l'affinerie CCR ont bravé le froid mordant pour aider à amasser des fonds tôt le matin dans les rues de la communauté.

À l'écoute de notre communauté

Comité de citoyens

Il y a plus de 30 ans, l'affinerie CCR mettait sur pied un comité de citoyens formé initialement de résidents des divers secteurs géographiques de Montréal-Est, ainsi que de représentants de la Ville de Montréal-Est et du syndicat de l'usine.

Aujourd'hui, le comité est composé d'une dizaine de personnes agissant à titre de bénévoles, dont des résidents du voisinage, des membres de la direction de l'affinerie CCR et du président du syndicat de l'usine. Le comité se réunit trois fois par année pour discuter des activités de l'usine, des mesures de prévention et de gestion des risques ainsi que des politiques de développement durable implantées dans l'usine.



Vous avez des questions? Contactez-nous!

Saviez-vous que différents moyens sont mis à votre disposition pour communiquer avec notre équipe de relations avec la communauté?

PAR COURRIEL

Pour toute demande reliée à la communauté :

info.communaute@glencore.ca

PAR TÉLÉPHONE

514 640-2011

Que ce soit pour signaler un incident, faire une plainte, partager une observation ou tout simplement pour poser une question, nous prenons bien soin de recueillir les informations qui nous sont partagées dans un souci d'amélioration continue.



Santé et sécurité

Notre approche

À l'affinerie CCR, la santé et sécurité est une valeur primordiale. Afin de promouvoir les plus hauts standards en matière de santé et sécurité et de s'assurer que chacun puisse retourner à la maison en toute intégrité, Glencore a instauré le programme Travail Sécuritaire dans l'ensemble de ses sites en 2013. Depuis son introduction sur les différents sites de Glencore, le programme Travail Sécuritaire a eu des retombées positives immédiates en réduisant le nombre d'accidents mortels et de blessures graves.

2 570

**interactions
de sécurité**

5 674

**heures de
formation données
aux employés de CCR**

1 994

**observation des
contrôles critiques
(CCO)**

982

**heures de
formation données
aux entrepreneurs
en 2025**

2 999

**heures de formation
données au niveau de
la santé-sécurité aux
employés de CCR**

Saviez-vous que ?

Depuis 2025, **toutes les activités de prévention sont intégrées à la Matrice de Visibilité des Dirigeants sur le Terrain-VFL** (*Visible Field Leadership Matrix*).

Cette matrice permet de planifier, structurer et suivre de façon cohérente les activités de prévention réalisées sur le terrain par l'ensemble des gestionnaires de l'affinerie CCR.

La matrice VFL favorise ainsi un leadership visible, renforce le coaching sur le terrain et soutient concrètement nos équipes dans l'application des pratiques sécuritaires au quotidien.

LES ACTIVITÉS DE PRÉVENTION INTÉGRÉES À LA VFL SONT :

- Vérification des dangers mortels (FHP) et des standards de sécurité
- Observation des contrôles critiques (CCO)
- Rencontres de début de quart (GCOM)
- Permis de travail / Analyse sécuritaire à la tâche (JSA)
- Observation des travaux à risque élevé (HRWV)
- Inspections en sécurité
- Observation de tâches planifiées (PTO)
- Interactions sécuritaires (SI)





Le 14 mars 2025, CCR a atteint un jalon exceptionnel : **un an sans évènement enregistrable.**

Cette dynamique positive s'est maintenue et a permis d'atteindre un record de 411 jours sans évènement enregistrable, établi le 29 avril 2025.

Cette performance remarquable est le fruit de l'engagement et de la vigilance constante des employés et partenaires de l'affinerie CCR.

Une belle mobilisation pour la semaine Santé-Sécurité 2025

La Semaine Santé-Sécurité 2025 a été marquée par une forte mobilisation des équipes de l'affinerie CCR. Placée sous le thème de l'ergonomie et de la manipulation sécuritaire des charges, cette édition visait à renforcer les bonnes pratiques afin de prévenir les blessures et favoriser un milieu de travail sain et sécuritaire.

Près de 400 employés ont participé aux différentes activités proposées, dont un rallye de sept kiosques animés par des experts, abordant notamment la manipulation des charges, l'échauffement avant le travail, l'inspection des équipements de récupération en espace clos, ainsi que les plans de levage et l'inspection des accessoires de levage.

Cette semaine de sensibilisation a permis de rappeler que l'adoption de bonnes postures et de méthodes de travail sécuritaires constitue un investissement durable pour l'avenir.





**Commentaires?
Suggestions?**

N'hésitez pas
à nous contacter

Affinerie CCR

220 avenue Durocher
Montréal-Est (Québec) H1B 5H6
514 645-2311
infocommunaute@glencore.ca
affinerieccr.ca